

營運系統圖 KMRT System

營運路線 Operation Lines

- **紅線 (岡山車站—小港)**
Red Line (Gangshan Station - Xiaogang)
- **橘線 (哈瑪星—大寮)**
Orange Line (Hamasen - Daliao)
- **輕軌**
LRT

圖例 Legend

- | | |
|---|------------------------|
| 一般站 General Station | 機場 Airport |
| 端點站 Terminal Station | 高鐵 THSR |
| ●● 交會站 Interchange Station | 台鐵 TR |
| ●● 輕軌轉乘站 Transfer LRT | 輕軌 LRT |
| 路線記號 Line Symbol | 車站編號 Station Number |
| | 港口 Harbor |



高雄MRT・ライトレールで行ける主な観光スポット

1. 高雄市立歴史博物館



高雄市立歴史博物館は日本統治時代に市庁舎として作られた建物で、1998年に高雄市政府が移転したのち歴史博物館として新しい観光スポットに生まれ変わりました。薄い緑色の外壁と緑の瓦屋根が目を引く帝冠様式の建物には、アーチ型の天井を持つ回廊や大理石が豪華な階段のホールなど、美しい見どころがたくさんあります。日本統治時代に建設されたとあって、建物のいたるところに日本を感じさせるデザインを見つけることができます。

★開放時間★

AM9:00～PM17:00(毎週月曜日は休館日)

★アクセス★

高雄MRT橘線「塩埕埔/O2」2番出口から徒歩7分

2. 駁二芸術特区



高雄港の倉庫をリノベーションしたオシャレなカルチャースポットで、現在高雄で特に注目を集めている観光地です。アートの企画展等も開催されていますが、屋外のあちこちに置かれたアート作品が駁二芸術特区のオリジナルとなっています。今にも動き出しそうな迫力あるロボットや、倉庫に腰掛けたかわいいキノコのマスコット、倉庫に描かれたアート作品などなど高雄観光の記念撮影にもピッタリのフォトジェニックな場所です。観光だけでなくお土産探しにもぴったりの場所です。

★アクセス★

高雄MRT橘線「哈瑪星/O1」で下車、徒歩1分

高雄ライトレール「駁二大義/C12」「駁二蓬萊/C13」「哈瑪星/C14」のいずれかで下車、徒歩1分

3.高雄市立美術館



「高雄市立美術館」は、台湾にある3つの公立美術館の1つです。常にエッジの効いた企画展が開催されているので、アートが好きな方は特にオススメです。もともと内惟埤湿地という池のたくさんあるエリアに美術館があるため、美術館の周りは熱帯植物が生い茂る公園になっています。公園内にも数々の彫刻やオブジェなどのアート作品が点在しており、それを見ながら散策するだけでも楽しめます。お子様連れの方は、同じ敷地内にある児童美術館もオススメです。

★開放時間★

AM9:30～PM17:30(毎週月曜日は休館日)

★入場料★

NTD90元

★アクセス★

高雄ライトレール「美術館/C21」で下車、徒歩1分

4.台湾糖業博物館



熱帯で採れる砂糖の原料サトウキビ。日本統治時代の台湾では国を代表する産業として、製糖業が盛んに行われていました。中でも高雄の橋頭糖廠は台湾南部で最大規模を誇る製糖工場でした。その工場跡地が「台湾糖業博物館」としてリノベーションされ、高雄の観光スポットに生まれ変わっています。長い間砂糖を作ってきた年季の入った倉庫群は存在感たっぷり。ここでは台湾における製糖の歴史や文化、高雄の地で製糖に携わってきた人々の生活に関する資料が展示されています。普段あまり見ることのない農耕具や大型の機械は迫力満点。そして広い敷地内には子供達が自由に遊ぶことのできる公園が整備されており、廃材を使ったおもしろいオブジェがあちこちに点在しています。

★開放時間★

AM9:00~PM16:30

★アクセス★

高雄MRT紅線「橋頭糖廠/R22A」2番出口より徒歩約3分

5.高雄市客家文物館



2010年にオープンした高雄市新客家文化園區は、東は博愛路、西は中華路、北は愛河に面した閑静な場所に位置し、客家の伝統文化財を保存展示している文物館です。客家は中華民族のひとつで、もともと大陸華北の黄河流域に住んでいたとされ、その後、内乱などにより各地に渡り移住しました。館内には衣・食・住にまつわる客家民俗行事の紹介と、農耕器具、建築などの文物が展示されています。本館の隣には工芸品・農産品展示販売センター、レストラン、客家植物公園が併設されています。川沿いに歩道が整備されていますので、散歩がてらこれらのスポットを回るのもおすすめです。

★開放時間★

AM9:00～PM17:00(毎週日曜日は休館日)

★アクセス★

高雄MRT紅線「後驛/R12」4番出口より徒歩約13分

6.夢時代購物中心(ドリームモール)



夢時代購物中心は高雄にある台湾最大規模のショッピングモール。高雄観光のお土産探しをするなら、この辺りで一気に買い物を済ませてしまうのがオススメです。高雄の街を一望できる観覧車に乗ったり、シネコンで最新の台湾映画を見るのもよし、暑い夏の観光途中に涼みに立ち寄るのもオススメです。ショッピングモールなので、もちろんレストランやカフェも充実。台湾グルメからスタバまで様々なお店が揃っているので、お店に困ったらとりあえず夢時代購物中心。

★営業時間★

月～木:AM11:00～PM22:00

金曜日および祝日の前日AM11:00～PM22:30

土日および祝日:AM10:30～PM22:30

★アクセス★

高雄ライトレール「夢時代/C5」から徒歩5分

7.鳳儀書院



鳳儀書院は、高雄鳳山区に1814年に設立された書院です。書院というのは科挙(官僚になるための試験)を受けるために学生たちが学んでいた学校のこと。台湾に現存している書院の中では最大規模とされており、近年整備が行われ公開されてからは高雄の名観光地になりました。敷地内にはユニークな表情の人形たちが置かれ、当時の書院の様子を再現しています。教室や試験を受ける部屋、学生が暮らしていた部屋、科挙の資料や鳳山の歴史資料の展示などもあります。台湾式のおみくじ体験もできます。

★開放時間★

金・日:AM10:30～PM17:30(最終入場受付はPM17:00)

土・祝日:AM10:30～PM19:30(最終入場受付はPM19:00)

日曜日が台湾の祝日の場合はAM10:30～PM19:30(最終入場受付はPM19:00)

毎週月曜日は休館日

★アクセス★

高雄MRT橘線「鳳山/O12」2番出口から徒歩7分

8.大東文化芸術中心



大東文化芸術中心は2012年にオープンし、現代的なデザインと機能性を兼ね備えたスポットとして、台湾および高雄の文化シーンをリードしています。敷地内には880席のコンサートホール、半屋外劇場、アート図書館、カフェ、展覧館（エキシビションホール）があり、さまざまな芸術イベントや展示が開催されています。また入場料は無料のため、観光客でも気軽に立ち寄ることができます。

★開放時間★

AM8:00～PM21:00

★アクセス★

高雄MRT橘線「大東/O13」2番出口から徒歩1分

9.三多商圈



高雄の大型デパートが集まる「三多商圈(さんだしょうけん)」は、観光客にも人気のあるエリア。新光三越や太平洋SOGO、高雄大遠百といった有名デパートのほか、高雄で最も高い「高雄85ビル」は高雄を代表する観光スポットの一つです。高雄85ビルは真ん中に空間のある面白い建物で、高雄でもかなり目立つランドマーク的存在。74階の展望室から高雄の景色を一望できます。また、高雄大遠百の最上階には日本でも最近有名になりつつある「誠品書店」があります。

★アクセス★

高雄MRT紅線「三多商圈/R8」で下車

10.六合夜市

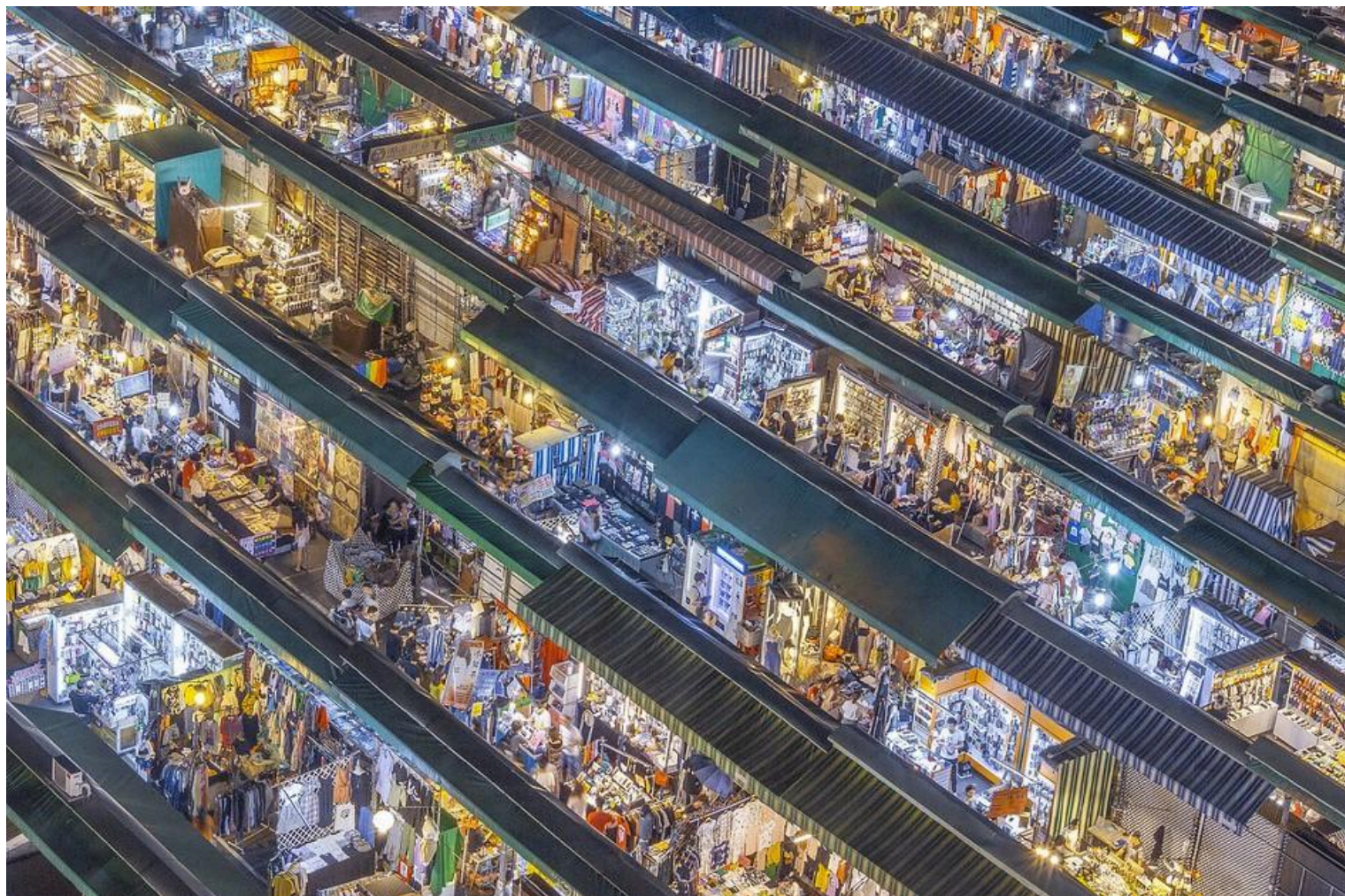


高雄で最も有名な観光夜市といえば六合夜市です。幅広の道で歩行者天国という観光客に優しい夜市。両側に並んだ店の間にはフードコートのようにテーブルがいくつも並び、座ってゆっくりと食べられるのもポイントです。色々なお店で少しずつ料理を買ってきて食べることもできます。六合夜市の特徴といえば、港町高雄だけにやはり海鮮の屋台が多いこと。牡蠣やイカ、エビ、魚などが軒先に積まれている姿は圧巻です。オススメは高雄や台南でよく食べられている名物ミルクフィッシュ「虱目魚(サバヒー)」を使ったスープや麺など。ほかにもフレッシュジュースの屋台やステーキ店など、がっつり系のお店もあります。気軽に指差しで注文できるので、観光ついでにさっと立ち寄って食事するのもピッタリ。

★アクセス★

高雄MRT紅線 高雄MRT橘線「美麗島/O5/R10」1番出口から徒歩5分

11.瑞豐夜市



20年以上の歴史がある高雄ではおなじみの夜市で、夜市入口には主に食べ物の屋台が並んでいて、六合夜市と同じくやはりここでも海鮮が多め。新鮮な高雄の海の幸を満喫できます。食べ歩きを楽しみながら、テーブルや椅子が設置されたところでゆっくりと食事をするのも夜市観光の醍醐味。服や雑貨店も多いのでじっくり選んで掘り出し物を探してみましょ。お買い物好きの方は交渉して値切りにチャレンジ！プチプラ土産を探すのもいいかもしれませんね。昔懐かしいような夜市のゲームで遊んでみれば、楽しい観光の思い出になりそう。人通りがかなり多いので、歩くときは持ち物に注意しましょう。

★アクセス★

高雄MRT紅線「巨蛋/R14」1番出口から徒歩5分